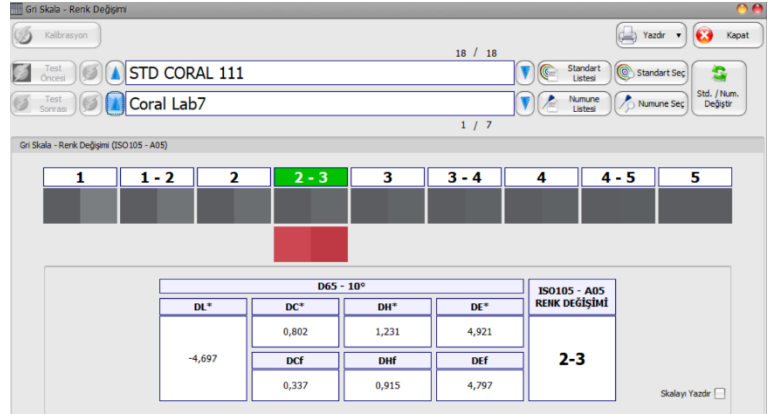
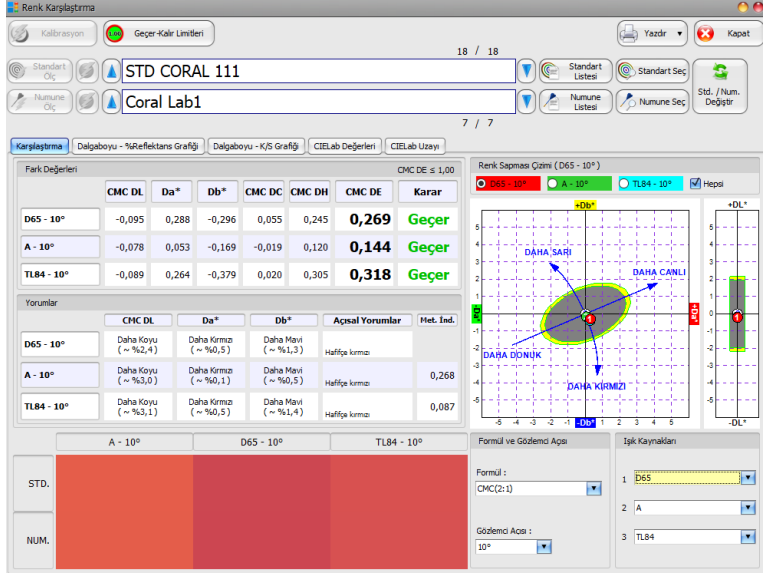
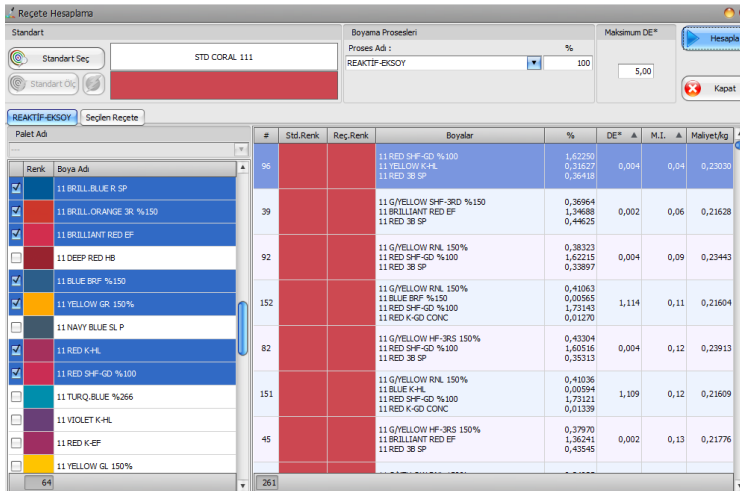


Renk m, Kalite Kontrol ve Reçete Hesaplama

Tekstil sektörü için basitleştirilmiş renk çözümleri

Kalite Kontrol

- Tüm Formüller için tolerans tanımlama
- Renk farkı değerleri ve yorumları
- Kolorimetrik koordinatlar (CIE L*,a*,b*,C*,h°, CIE X,Y,Z, CIE x,y)
- Dalga Boyu - reflektans eğrileri
- CIE L*a*b* grafikleri
- Kromatisite diagramları
- 3 ışık kaynağı için aynı ekranda değerlendirme
- Renk farkı formülleri, ışık kaynakları ve toleransların anlık değiştirilebilmesi
- Farklı ışık kaynaklarında renk simülasyonları
- Çoklu numunelerin tek ekranda değerlendirilmesi
- Metamerizm
- Renk kuvveti
- Beyazlık değerleri (CIE, ASTM, Berger v.b.)
- Sarılık Ölçümleri (ASTM E313 YI v.b.)
- Parlaklık (R457)
- 555 Renk Sıralama
- Opasite (Geçirgenlik)
- XYZ Karşılaştırma
- Luminans Faktörü (DIN EN471)
- Gri skala (ISO 105-A04 Lekeleme ve ISO 105-A05 Renk değişimi)
- Aynı Ekranda multifiber gri skala değerlendirme (ISO 105-A04)
- Sürtme Haslığı değerlendirme (Yaş/Kuru ISO 105-A04)

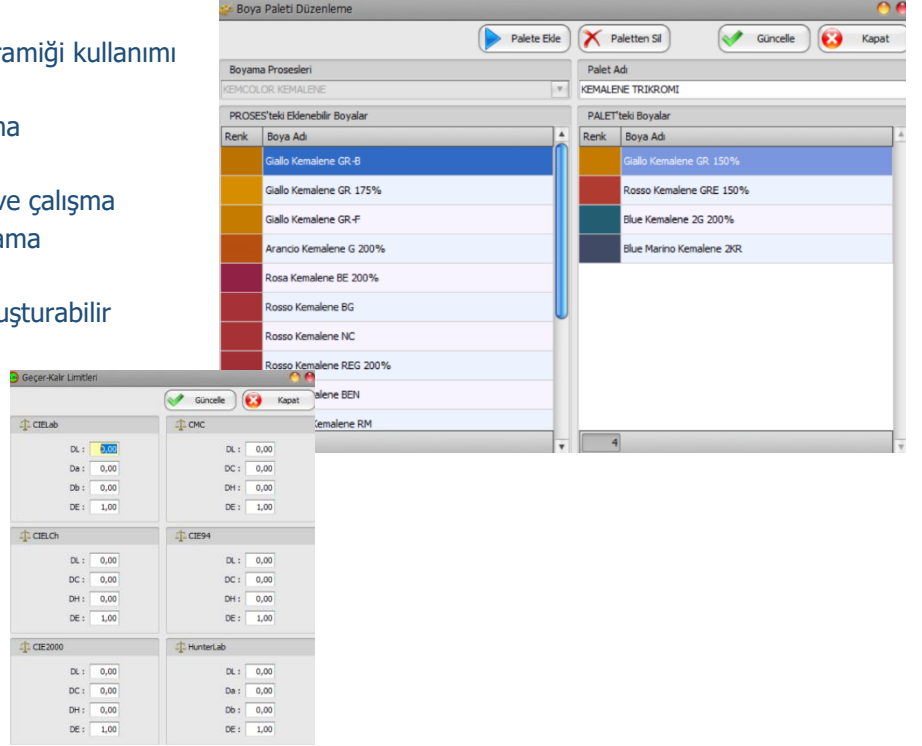
Palet Adı	Renk	Boya Adı	#	Std. Renk	Reç. Renk	Boyalar	%	DE*	N.I.	Maliyet/kg
11 BRILL-BLUE R SP	96	11 RED SHF-GD %100			11 RED SHF-GD %100	1,62250	0,004	0,04	0,23030	
11 BRILL-ORANGE 3R %150	39	11 YELLOW SHF-3RD %150			11 YELLOW SHF-3RD %150	0,36964	0,002	0,06	0,21628	
11 BRILLIANT RED EF	92	11 DEEP RED HB			11 RED SHF-GD %100	1,24688	0,004	0,09	0,23443	
11 BLUE BRP %150	152	11 NAVY BLUE SL P			11 G/YELLOW RNH 150%	0,38323	1,114	0,11	0,21604	
11 YELLOW GR 150%	82	11 RED K-H			11 BLUE BRP %150	0,41063	0,004	0,12	0,23913	
11 RED SHF-GD %100	151	11 VIOLET K-HL			11 RED SHF-GD %100	1,60516	1,109	0,12	0,21609	
11 TURQ.BLUE %266	45	11 RED K-EP			11 RED SHF-GD %100	0,20594	0,002	0,13	0,21776	
11 VIOLET K-HL		11 YELLOW GL 150%			11 RED SHF-GD %100	1,73121				
11 RED K-EP					11 RED SHF-GD %100	0,01339				
11 YELLOW GL 150%					11 RED SHF-GD %100	0,37970				
					11 BRILLIANT RED EF	1,26241				
					11 RED 3B SP	0,43545				

Boya Reçetesi Hesaplama

- Kullanıcı dostu hesaplama modülü
- Yeni matematiksel yöntemlerle optimize edilmiş hesaplama
- Hesaplanan reçetelerin renk farkı metameri ve/veyamaliyet göre basitçe sıralanması
- Seçili reçetelerin renk farkı değerleri, renk koordinatları, metameri ve grafiklerle detaylı gösterimi
- Düzeltme ve İlave reçetelerinin hesaplanması
- Elle reçete hesaplama (sanal boyama)
- Sınırsız boyarmadde ve boyarmadde grubu tanımlama
- Açılımların otomatik ayarlanması
- Açılımların detaylı grafiklerle gösterimi
- Reçete arşivleme ve renk/reçete arama

Genel Özellikler

- Basit kullanımlı arayüz
- Kalibrasyon doğrulama ve test seramiği kullanımı
- Elle renk giriş seçenekleri
- Hedef renge göre yakın renk arama
- Dışarıdan veri alma/verme
- Farklı veritabanları oluşturabilme ve çalışma
- Sınırsız sayıda ışık kaynağı tanımlama
- Kullanıcı Yetkilendirmeleri
- Kullanıcılar kendileri farklı diller oluşturabilir
- Boya Paletleri oluşturulabilir.

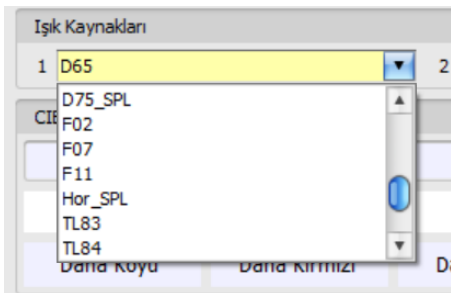
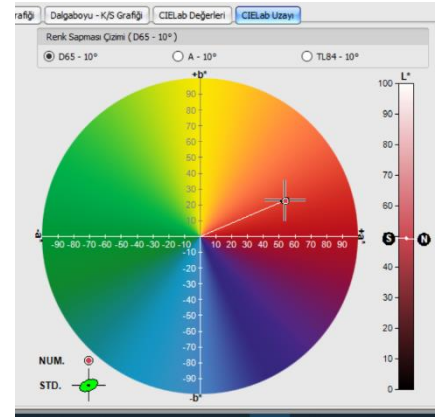


Renk Farkı Formülleri

CIE L*,a*,b*
 CIE L*C*,h°
 CIE 94 1:1:1
 CIE 2000
 CMC 1:1
 CMC 2:1
 Hunter Lab

Diğer Renk Değerlendirme Parametreleri

Beyazlık indisleri (CIE Whiteness, ASTM E313 WI, Berger, Hunter, Stensby, Stephanson, Ganz)
 Sarılık indisi (ASTM E313 YI)
 Parlaklık (R457)
 Renk Kuvveti
 Metamerizm
 Aydınlatma Faktörü EN471:2003 (Luminans)
 555 Renk sıralama
 ISO 105 A04 Lekeleme (Gri Skala)
 ISO 105 A04 Multifiber Yıkama Haslığı (Gri Skala)
 ISO 105 A04 Sürtme Haslığı yaş/Kuru (Gri Skala)
 ISO 105 A05 Renk değıştirme (Gri Skala)



Işık Kaynakları

2° ve 10° Gözlemci açılarında:
 A, C, CWF, D50, D55, D65, D75,
 F02, F07, F11, Horizon,
 TL83, TL84, TL85, U30
 ve kullanıcı tanımlı sınırsız ışık kaynağı.

